



DINAIR®

RYCHLÝ PRŮVODCE

DŮLEŽITÝ TIP
PŘED POUŽITÍM MAKE-UPU PROCVIČUJTE S VODOU

1 POPIS SOUČÁSTÍ



3 OTEVŘENÍ/DÁVKOVÁNÍ MAKE-UPU



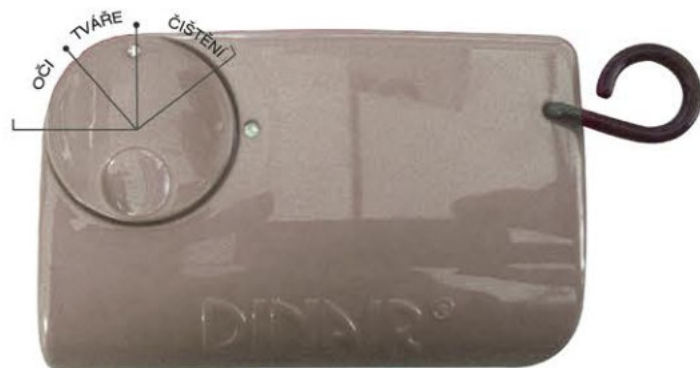
Před prvním použitím neodstraňujte těsnění z lahvičky, ale pomocí spínacího špendlíku těsnění propíchněte.



Otočte lahvičku a jemně stlačte. Po nakapání make-upu do kalíšku nezapomeňte uzavřít lahvičku dobře zavřít.

4 NASTAVENÍ OVLÁDÁNÍ

TIP: KE SPUŠTĚNÍ KOMPRESORU ZMÁČKNĚTE STŘED OVLÁDACÍHO KOLEČKA.



Pro nejlepší aplikaci make-upu nastavte ovládací kolečko na „12 hod“. Další doporučená nastavení ovládacího kolečka dle obrázku.

5 DRŽENÍ



TIP: HADICI SI OTOČTE KOLEM ZÁPĚSTÍ

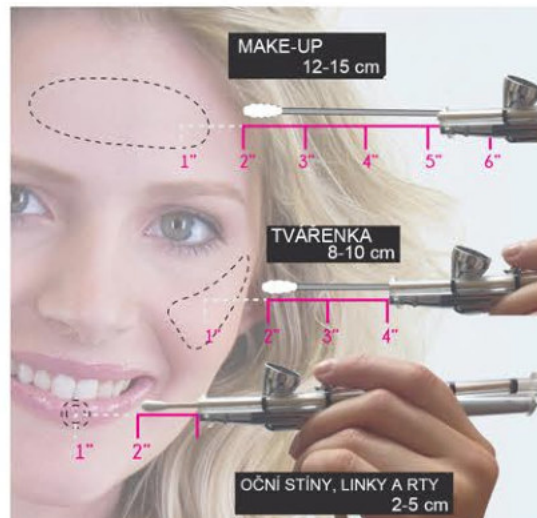
Držte airbrush, jako byste drželi hudební nástroj, s uvolněným zápěstím. Najděte si pohodlné uchopení a umístěte ukazováček na ovládací páčku. Pohybem ovládací páčky vpřed a vzad ovládejte sílu nástříku.

2 SESTAVENÍ



Nasadte jeden konec hadice z boku kompresoru. Druhý konec hadice spojte s pistolí dle obrázku. Není potřeba s hadicí otáčet, jednoduše ji nasuňte na spodní část pistole. Pomocí adaptéru propojte kompresor s elektřinou. **Kompresor je plně nabitý, jestliže se LED světlo na napájecím adaptéru rozsvítí zeleně. Odpojte kompresor od elektřiny.**

6 NASTAVENÍ VZDÁLENOSTÍ



Distanční tyčinka Vám ze začátku pomůže osvojit si správnou vzdálenost airbrushu od místa nástříku.

7 OVLÁDÁNÍ SÍLY NÁSTŘIKU



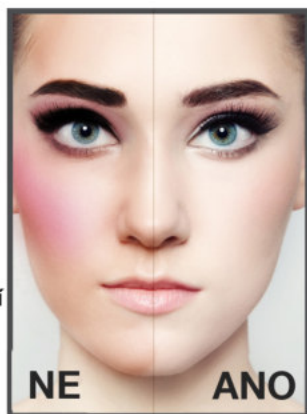
PŘED POUŽITÍM MAKE-UPU PROCVIČUJTE S VODOU!

Pohyb páčkou reguluje množství vody, které se uvolňuje do proudu vzduchu. Procvičujte pohyb páčkou sem a tam, až docílíte pouze malého množství dávkované vody uvolněné do proudu vzduchu. Nejlepšího výsledku dosáhnete, když je proud vzduchu jen lehce chladivý a na tváři jej skoro necítíte.

8 APLIKACE

JEMNĚ aplikujte na požadovanou oblast - DŮLEŽITÉ - držte airbrush, jako byste drželi pero, s volným zápěstím.

S ukazovákem na ovládací páčce jemně zatáhněte zpět dle výše uvedeného obrázku. Aplikujte krouživými pohyby, **vždy udržujte ruku v pohybu. Vaše ruka by měla být už v pohybu, než spustíte ovládací páčku.**



Klíč k bezchybné aplikaci je **vzdálenost** airbrushu od nanášené plochy. Je lepší aplikovat nástřík z větší vzdálenosti a make-up nanášet postupně, než nástřík aplikovat z bližší vzdálenosti s plným pokrytím.

TIP: Čistěte airbrush po každé ukončené aplikaci.

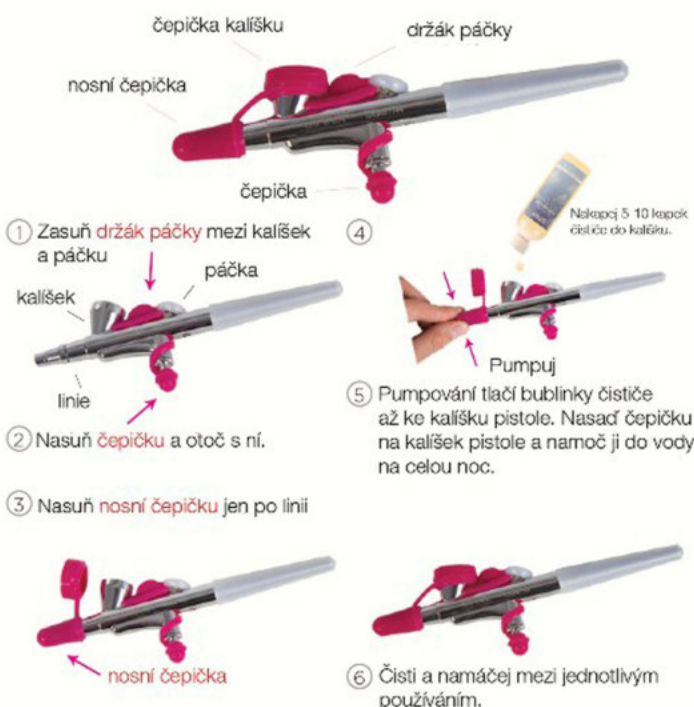
<http://www.airbrush-makeup.cz/cistení>

9 ČIŠTĚNÍ

Čistá airbrush pistole je šťastná pistole. Chcete-li zajistit optimální výkon airbrush pistole, **VŽDY** čistěte a správně skladujte pomocí čistícího systému (viz. níže).

TIP: ČISTĚTE AIRBRUSH PO KAŽDÉ UKONČENÉ APLIKACI

DINAIR ČISTICÍ SYSTÉM



10 AIRBRUSH FAQ

Nefunguje airbrush správně? Zkuste tyto rychlé tipy.



Špičkou nehtu odstraňte zaschlý make-up

POUŽIJTE KARTÁČEK



Namočte kartáček do čistícího roztoku Airbrush Cleaner a intenzivně čistěte špičku airbrushu od zaschlého make-upu.

11 MAKEUP FAQ

PŘIPOMÍNKA:

PŘED POUŽITÍM MAKE-UPU PROCVIČUJTE S VODOU

At' už řešíte potíže při zkoušení výše uvedených metod nebo jen cvičíte techniku nástříku, vždy před make-upem použijte vodu.

Kolik kapek mám použít na aplikaci make-upu?

Obvykle se doporučuje 6 až 8 kapek

Jestliže pokrytí make-upem není dostačující, naneste malé množství vícekracího make-upu (např. Dinair Camouflage). Docílíte tím lepšího výsledku a menší spotřeby make-upu.



Další otázky?

Dinair team vám odpoví od pondělí do pátku vždy mezi 9:00 - 16:00 hod.

Volejte nebo navštivte naše [www stránky](http://www.airbrush-makeup.cz)

airbrush-makeup.cz / 704 793 696 / info@dinair.cz

POTŘEBUJETE DALŠÍ TIPY A TRIKY? NAVŠTIVTE

WWW.AIRBRUSH-MAKEUP.CZ/VIDEO-A-TIPY